

ふくしゅうプリント ① 1まい目

1. けいさんをしましょう。

① $4+2=6$

② $3+5=8$

③ $9+1=10$

④ $10+4=14$

⑤ $8+6=14$

⑥ $20+70=90$

⑦ $14+3=17$

⑧ $7-4=3$

⑨ $6-2=4$

⑩ $9-0=9$

⑪ $10-3=7$

⑫ $13-5=8$

⑬ $18-4=14$

⑭ $50-20=30$

2. もんだいをよんで、しきとこたえをかきましょう。

① いぬが5ひき、ねこが6ひきいます。

ぜんぶで、なんひきいるでしょう。

しき $5+6=11$

こたえ 11ひき

② りんごが13こありました。そのうち7こをたべました。のこりはなんこでしょう？

しき $13-7=6$

こたえ 6こ

③ こうえんで、子どもがあそんでいました。

とちゅうで2人の子どもがやってきたので、ぜんぶで9人になりました。

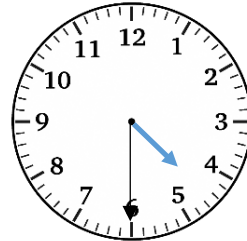
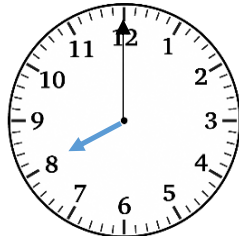
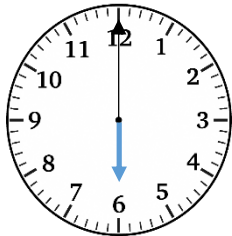
はじめに、こうえんにいたのは、なん人だったでしょう。

しき $9-2=7$

こたえ 7人

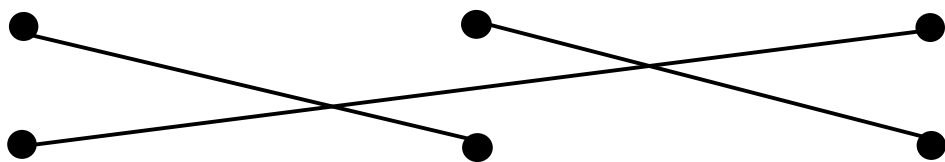
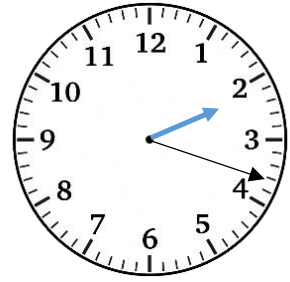
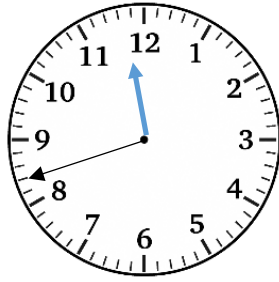
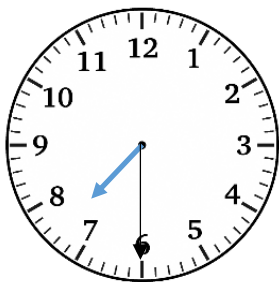
ふくしゅうプリント ① 2まい目

4. とけいをよみましょう。



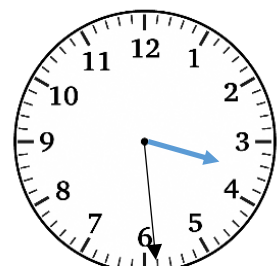
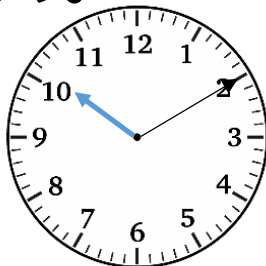
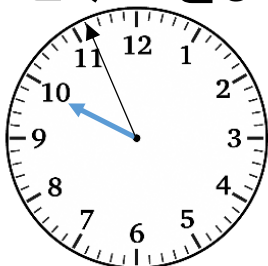
(6 じ) (8 じ) 4 じ はん

5. おなじじかんをあらわしているものの、・と・を、せんでむすびましょう。



2じ 18ぶん	7じ はん	11じ 42ぶん
---------	-------	----------

6. とけいをよみましょう。



(9 じ 56 ぶん) (10 じ 10 ぶん) (3 じ 29 ぶん)