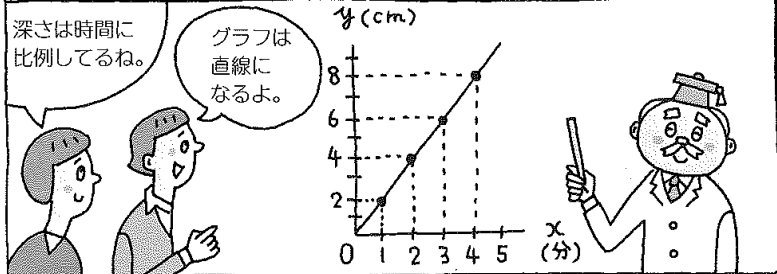
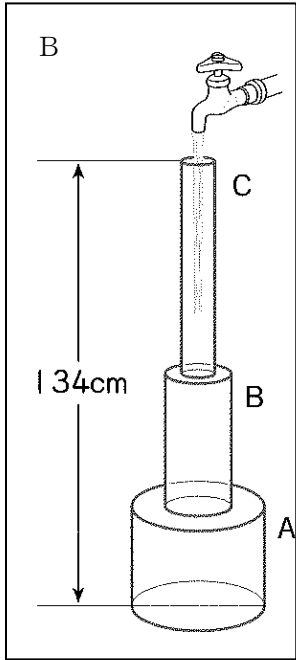
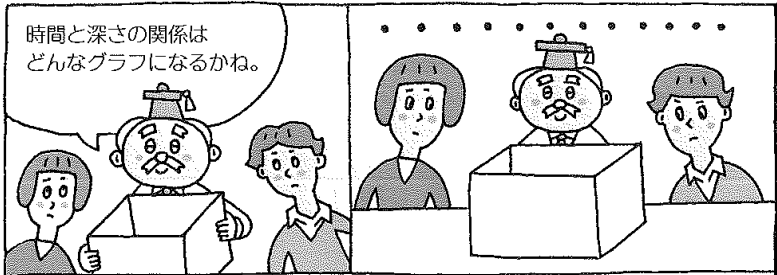
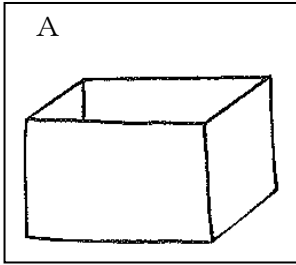


ともなって変わる量 「表とグラフ」

<問題1> Aの水そうに、1分間に2cmずつ水が増えるように水を入れます。



<問題2> Bのような入れ物に、一定の割合で水を入れていくとき、どんなグラフになるでしょうか。予想してみましょう。

※フリーハンドでよいので、どんなグラフになるのか書いてみましょう。

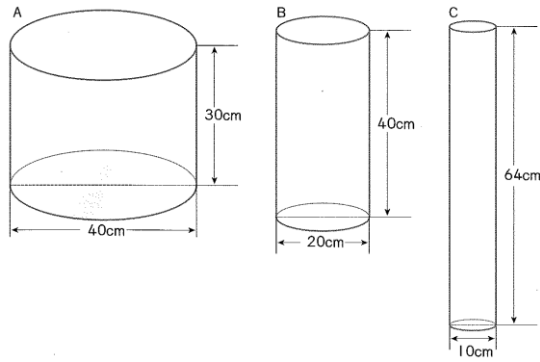
y (cm)



0

x (分)

<問題3> 問題2の入れ物を次のような3つの入れ物A、B、Cに分けて考えます。



- ① Aの入れ物に、一定の割合で（1分間に2cmずつ）水を入れていきます。
 そのときの時間と水の深さとの関係を表に表わしました。表の続きを書きましょう。

時間(分)	0	1	2	3	4	5									
深さ(cm)	0	2	4	6	8	10									

- ② 時間をx分、深さをy分として、xとyの関係を式に表しましょう。

()

- ③ Aの入れ物では、ある時間(x)をこえると、水があふれてしまいます。この入れ物に入れることのできる時間(x)の値を、以上と以下を使って表わしましょう。

xの値は 以上, 以下

- ④ Aの入れ物に水を入れた時間と深さの関係を表わすグラフをかきましょう。

